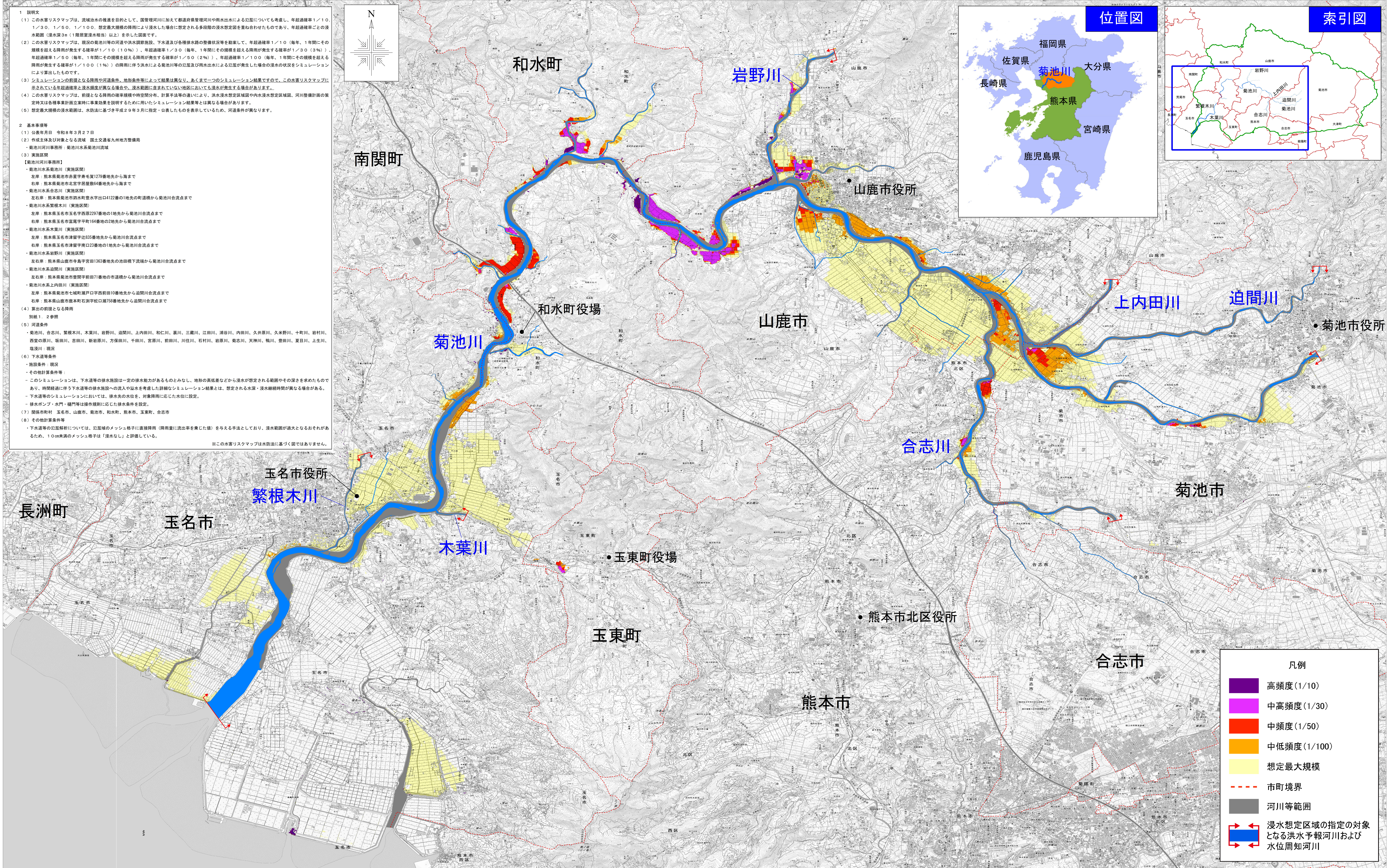


菊池川水系 内外水統合の水害リスクマップ

【現況河道】

浸水深3m（1階居室浸水相当）以上の浸水が想定される範囲を表示



1 説明文

(1) この水害リスクマップは、流域治水の推進を目的として、国管理河川に加えて都道府県管理河川や雨水出水による氾濫についても考慮し、年超過確率1/10、1/30、1/50、1/100、想定最大規模の降雨により浸水した場合に想定される多段階の浸水想定範囲を重ね合わせたものであり、年超過確率ごとの浸水範囲（浸水深3m（1階居室浸水相当）以上）を示した図面です。

(2) この水害リスクマップは、現況の菊池川等の河道や洪水調節施設、下水道及び各種排水路の整備状況等を勘案して、年超過確率1/10（毎年、1年間にその規模を超える降雨が発生する確率が1/10（10%））、年超過確率1/30（毎年、1年間にその規模を超える降雨が発生する確率が1/30（3%））、年超過確率1/50（毎年、1年間にその規模を超える降雨が発生する確率が1/50（2%））、年超過確率1/100（毎年、1年間にその規模を超える降雨が発生する確率が1/100（1%））の降雨に伴う洪水による菊池川等の氾濫及び雨水出水による氾濫が発生した場合の浸水の状況をシミュレーションにより算出したものです。

(3) シミュレーションの前提となる降雨や河道条件、地形条件等によって結果は異なり、あくまで一つのシミュレーション結果です。この水害リスクマップに示されている年超過確率と浸水頻度が異なる場合や、浸水範囲に含まれていない地区においても浸水が発生する場合があります。

(4) この水害リスクマップは、前提となる降雨の発生規模や時間分布、計算手法等の違いにより、洪水浸水想定区域や内水浸水想定区域、河川整備計画の策定時又は各種事業計画立案時に事業効果を説明するために用いたシミュレーション結果等とは異なる場合があります。

(5) 想定最大規模の浸水範囲は、水防法に基づき平成29年3月に指定・公表したものを表示しているため、河道条件が異なります。

2 基本事項等

(1) 公表年月日 令和8年3月27日

(2) 作成主体及び対象となる流域 国土交通省九州地方整備局
・菊池川河川事務所：菊池川水系菊池川流域

(3) 実施区域

【菊池川水系】

・菊池川水系菊池川（実施区域）
左岸：熊本県菊池市番屋字番毛1279番地先から海まで
右岸：熊本県菊池市北野字櫻井64番地先から海まで

・菊池川水系合志川（実施区域）
左岸：熊本県菊池市町取字豊水字出口4122番の地先から菊池川合流点まで
右岸：熊本県山鹿市寺島字宮田1363番地先の池田橋下流端から菊池川合流点まで

・菊池川水系岩野川（実施区域）
左岸：熊本県玉名市玉名字西第229番地の1地先から菊池川合流点まで
右岸：熊本県玉名市番屋字平野164番地の2地先から菊池川合流点まで

・菊池川水系木葉川（実施区域）
左岸：熊本県玉名市津留字辻335番地先から菊池川合流点まで
右岸：熊本県玉名市津留字宮口23番地の1地先から菊池川合流点まで

・菊池川水系岩野川（実施区域）
左岸：熊本県山鹿市寺島字宮田1363番地先の池田橋下流端から菊池川合流点まで
右岸：熊本県山鹿市寺島字宮田1363番地の1地先から菊池川合流点まで

・菊池川水系上内田川（実施区域）
左岸：熊本県菊池市七城町瀬戸口西前田10番地先から迫間川合流点まで
右岸：熊本県山鹿市本町石浜字紀元738番地先から迫間川合流点まで

(4) 算出の前提となる降雨
別紙1、2参照

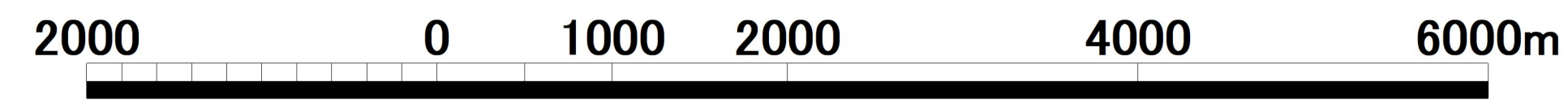
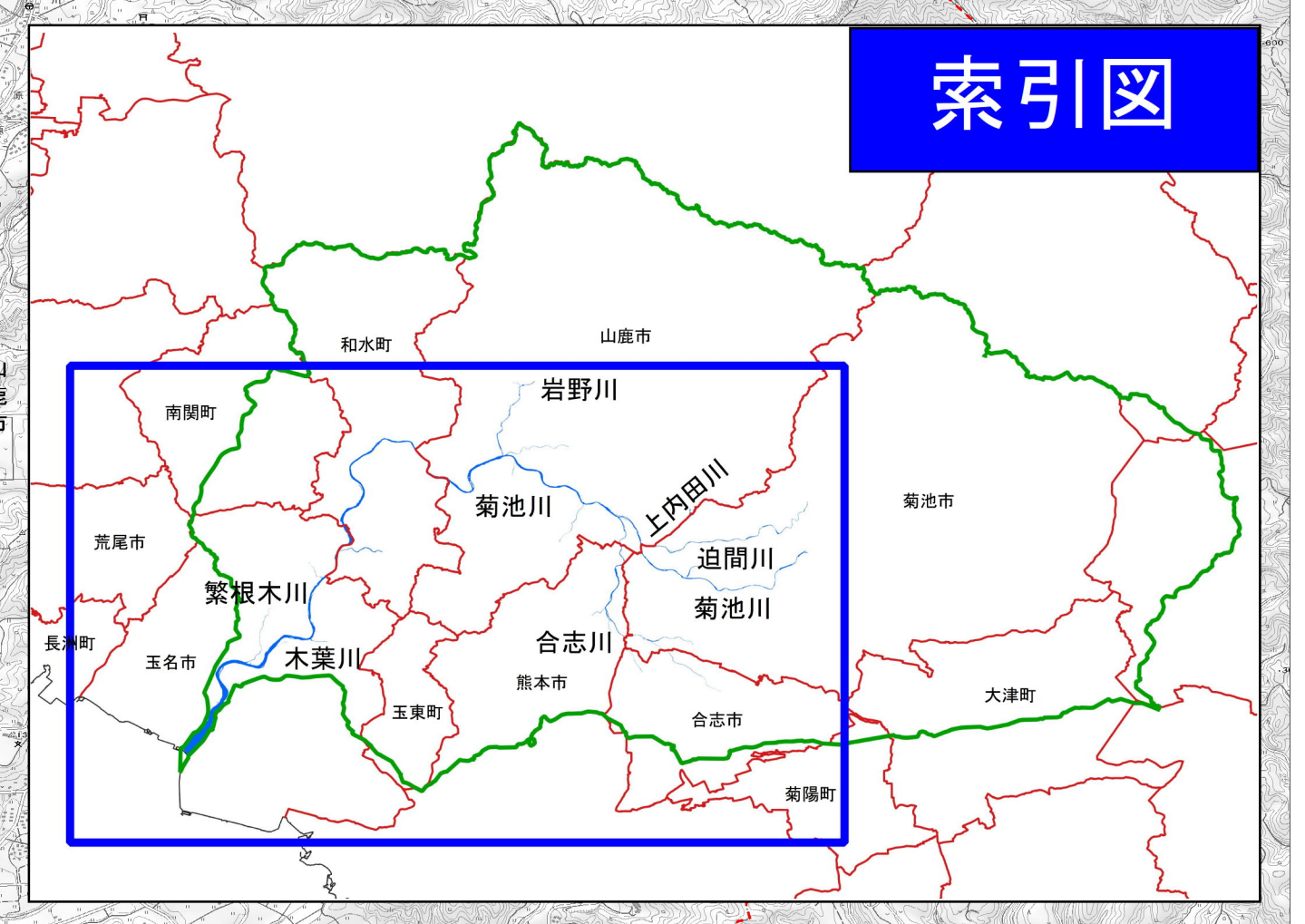
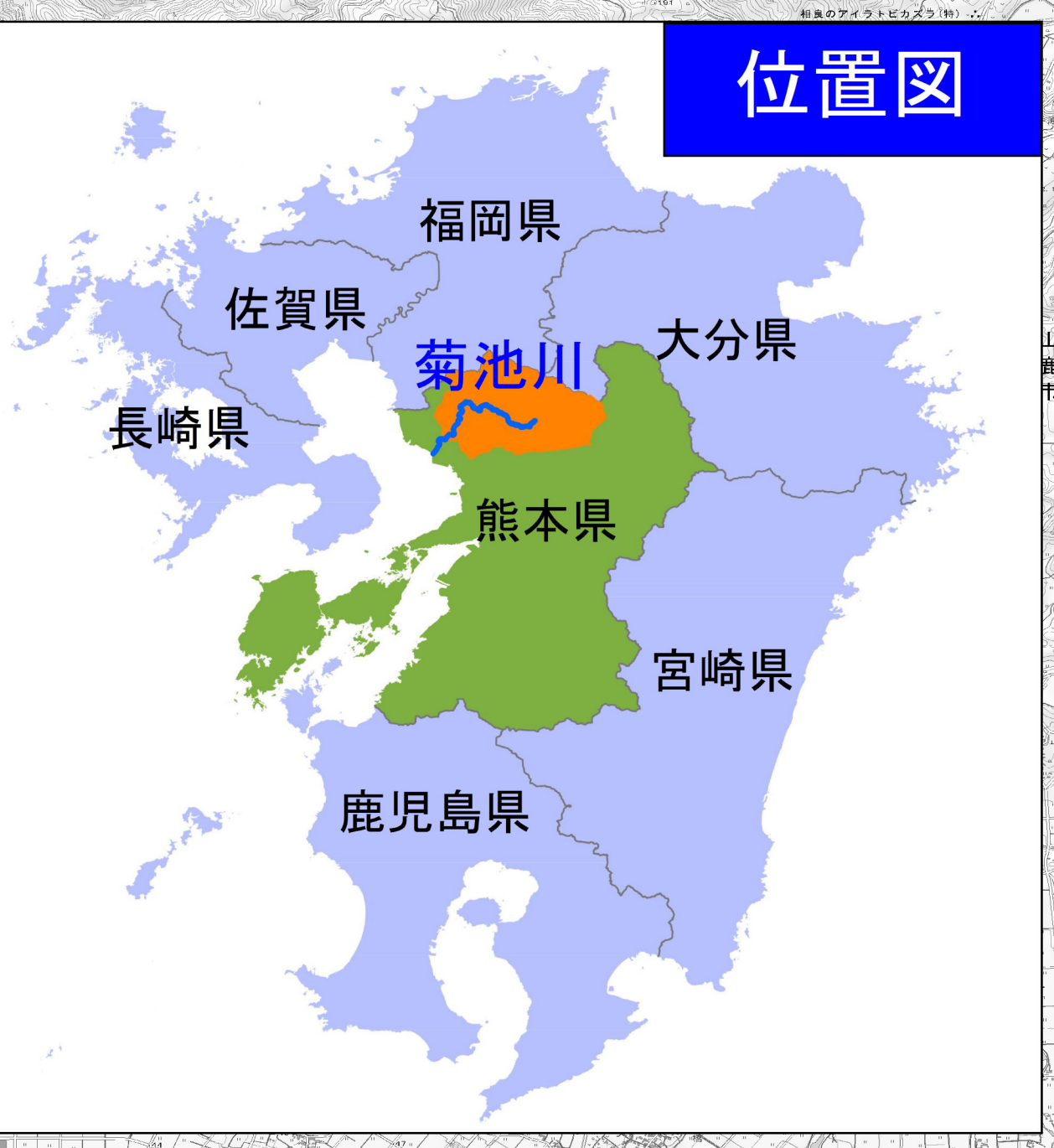
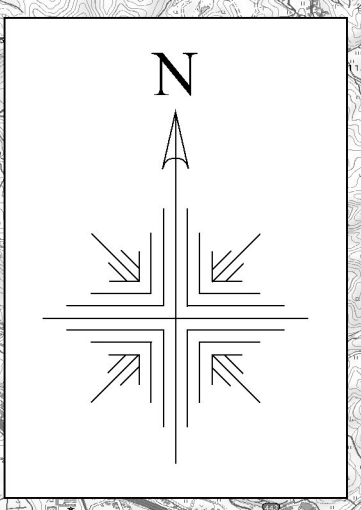
(5) 河道条件
・菊池川、合志川、岩野川、木葉川、岩野川、迫間川、上内田川、和仁川、裏川、三蔵川、江田川、浦谷川、内田川、久米野川、十町川、岩野川、西堂の原川、坂田川、吉田川、新巻原川、方保田川、千田川、宮原川、前田川、川住川、石村川、岩野川、菊池川、天神川、鶴川、豊田川、夏目川、上生川、地蔵川：現況

(6) 下水道等条件
・施設条件：現況
・その他計算条件等：
- このシミュレーションは、下水道等の排水施設は一定の排水能力があるものとし、地形の高低差などから浸水が想定される範囲やその深さを求めるものであり、時間経過に伴う下水道等の排水施設への流入や漏水を考慮した詳細なシミュレーション結果とは、想定される水深・浸水継続時間が異なる場合があります。
- 下水道等のシミュレーションにおいては、排水先の水位を、対象降雨に応じた水位に設定。
- 排水ポンプ・水門・種門等は操作規則に応じた排水条件を設定。

(7) 関係市町村 玉名市、山鹿市、菊池市、和木町、熊本市、玉東町、合志市

(8) その他計算条件等
・下水道等の氾濫解析については、氾濫域のメッシュ格子に直接降雨（降雨量に流出率を乗じた値）を考慮する手法としており、浸水範囲が過大となるおそれがあるため、100m未満のメッシュ格子は「浸水なし」と評価している。

※この水害リスクマップは水防法に基づく図ではありません。



1:35000 (A0)

「国土地理院の電子地形図25000『下沖洲』『伊倉』『植木』『肥後大津』『荒尾』『玉名』『来民』『菊池』『大牟田』『関町』『山鹿』『八方ヶ岳』を掲載」
「測量法に基づく国土地理院長承認(使用)R 7JHs 933」

凡例

| | |
|--|--------------------------------|
| | 高頻度(1/10) |
| | 中高頻度(1/30) |
| | 中頻度(1/50) |
| | 中低頻度(1/100) |
| | 想定最大規模 |
| | 市町境界 |
| | 河川等範囲 |
| | 浸水想定区域の指定の対象となる洪水予報河川および水位周知河川 |

【別紙1】

(4) 算出の前提となる降雨

菊池川、合志川、繁根木川、木葉川、岩野川、迫間川、上内田川、和仁川

- ・年超過確率1/10 (菊池川流域の12時間の総雨量210mm)
- ・年超過確率1/30 (菊池川流域の12時間の総雨量245mm)
- ・年超過確率1/50 (菊池川流域の12時間の総雨量263mm)
- ・年超過確率1/100 (菊池川流域の12時間の総雨量285mm)
- ・想定最大規模 (菊池川流域の12時間の総雨量545mm)

裏川、三蔵川

- ・年超過確率1/10 (三蔵川他流域の6時間の総雨量155mm)
- ・年超過確率1/30 (三蔵川他流域の6時間の総雨量183mm)
- ・年超過確率1/50 (三蔵川他流域の6時間の総雨量195mm)
- ・年超過確率1/100 (三蔵川他流域の6時間の総雨量209mm)

江田川、浦谷川

- ・年超過確率1/10 (江田川他流域の6時間の総雨量158mm)
- ・年超過確率1/30 (江田川他流域の6時間の総雨量186mm)
- ・年超過確率1/50 (江田川他流域の6時間の総雨量198mm)
- ・年超過確率1/100 (江田川他流域の6時間の総雨量213mm)

内田川、久井原川、久米野川

- ・年超過確率1/10 (内田川他流域の6時間の総雨量154mm)
- ・年超過確率1/30 (内田川他流域の6時間の総雨量188mm)
- ・年超過確率1/50 (内田川他流域の6時間の総雨量204mm)
- ・年超過確率1/100 (内田川他流域の6時間の総雨量225mm)

十町川

- ・年超過確率1/10 (和仁川流域の6時間の総雨量167mm)
- ・年超過確率1/30 (和仁川流域の6時間の総雨量208mm)
- ・年超過確率1/50 (和仁川流域の6時間の総雨量227mm)
- ・年超過確率1/100 (和仁川流域の6時間の総雨量252mm)

岩村川、西堂の原川、坂田川

- ・年超過確率1/10 (岩村川他流域の6時間の総雨量160mm)
- ・年超過確率1/30 (岩村川他流域の6時間の総雨量196mm)
- ・年超過確率1/50 (岩村川他流域の6時間の総雨量213mm)
- ・年超過確率1/100 (岩村川他流域の6時間の総雨量235mm)

吉田川、新岩原川、方保田川、千田川、宮原川、前田川、川住川、石村川、岩原川、菊志川

- ・年超過確率1/10 (吉田川他流域の6時間の総雨量162mm)
- ・年超過確率1/30 (吉田川他流域の6時間の総雨量195mm)
- ・年超過確率1/50 (吉田川他流域の6時間の総雨量210mm)
- ・年超過確率1/100 (吉田川他流域の6時間の総雨量229mm)

天神川、鴨川

- ・年超過確率1/10 (天神川他流域の6時間の総雨量154mm)
- ・年超過確率1/30 (天神川他流域の6時間の総雨量178mm)
- ・年超過確率1/50 (天神川他流域の6時間の総雨量187mm)
- ・年超過確率1/100 (天神川他流域の6時間の総雨量198mm)

豊田川、夏目川、上生川、塩浸川

- ・年超過確率1/10 (上生川他流域の6時間の総雨量147mm)
- ・年超過確率1/30 (上生川他流域の6時間の総雨量174mm)
- ・年超過確率1/50 (上生川他流域の6時間の総雨量185mm)
- ・年超過確率1/100 (上生川他流域の6時間の総雨量200mm)

【別紙2】

雨水出水（三蔵川他流域）

- ・年超過確率1／10（三蔵川他流域の24時間の総雨量298mm）
- ・年超過確率1／30（三蔵川他流域の24時間の総雨量399mm）
- ・年超過確率1／50（三蔵川他流域の24時間の総雨量450mm）
- ・年超過確率1／100（三蔵川他流域の24時間の総雨量523mm）

雨水出水（江田川他流域）

- ・年超過確率1／10（江田川他流域の24時間の総雨量280mm）
- ・年超過確率1／30（江田川他流域の24時間の総雨量347mm）
- ・年超過確率1／50（江田川他流域の24時間の総雨量378mm）
- ・年超過確率1／100（江田川他流域の24時間の総雨量420mm）

雨水出水（内田川他流域）

- ・年超過確率1／10（内田川他流域の24時間の総雨量267mm）
- ・年超過確率1／30（内田川他流域の24時間の総雨量313mm）
- ・年超過確率1／50（内田川他流域の24時間の総雨量333mm）
- ・年超過確率1／100（内田川他流域の24時間の総雨量359mm）

雨水出水（和仁川流域）

- ・年超過確率1／10（和仁川他流域の24時間の総雨量291mm）
- ・年超過確率1／30（和仁川他流域の24時間の総雨量362mm）
- ・年超過確率1／50（和仁川他流域の24時間の総雨量394mm）
- ・年超過確率1／100（和仁川他流域の24時間の総雨量438mm）

雨水出水（岩村川他流域）

- ・年超過確率1／10（岩村川他流域の24時間の総雨量282mm）
- ・年超過確率1／30（岩村川他流域の24時間の総雨量347mm）
- ・年超過確率1／50（岩村川他流域の24時間の総雨量377mm）
- ・年超過確率1／100（岩村川他流域の24時間の総雨量418mm）

雨水出水（吉田川他流域）

- ・年超過確率1／10（吉田川他流域の24時間の総雨量278mm）
- ・年超過確率1／30（吉田川他流域の24時間の総雨量321mm）
- ・年超過確率1／50（吉田川他流域の24時間の総雨量338mm）
- ・年超過確率1／100（吉田川他流域の24時間の総雨量358mm）

雨水出水（天神川他流域）

- ・年超過確率1／10（天神川他流域の24時間の総雨量267mm）
- ・年超過確率1／30（天神川他流域の24時間の総雨量307mm）
- ・年超過確率1／50（天神川他流域の24時間の総雨量324mm）
- ・年超過確率1／100（天神川他流域の24時間の総雨量344mm）

雨水出水（上生川他流域）

- ・年超過確率1／10（上生川他流域の24時間の総雨量272mm）
- ・年超過確率1／30（上生川他流域の24時間の総雨量336mm）
- ・年超過確率1／50（上生川他流域の24時間の総雨量365mm）
- ・年超過確率1／100（上生川他流域の24時間の総雨量405mm）